

5 ПРОСТЫХ ПРАВИЛ БЕЗОПАСНОСТИ ДЕТЕЙ ЗИМОЙ

Безопасность самых маленьких участников дорожного движения особенно важна. Поэтому не забудьте рассказать детям об этих простых правилах.



Крайне обязательно вести себя внимательно

Не секрет, что зимой видимость ухудшается. А значит детям важно правильно вести себя на дороге и быть особенно внимательными.



Это не байки – всем помогают светоотражайки

Не забывайте про световозвращающие элементы. Их наличие на одежде значительно повышает уровень безопасности.



Чтоб не попасть в больницу не надо торопиться

Любопытный, но важный факт – зимняя одежда снижает мобильность. Объясните ребенку, что во время перехода не нужно спешить.



Чтоб не поскользнуться нужно правильно обуться

В самое «скользкое» время года важно правильно выбирать детскую обувь. Её подошва должна быть толстой и рифленой.



На дороге малышам нужна помощь пап и мам

Детям в возрасте до 10 лет не рекомендуется находится на улице без сопровождения взрослого.



ПОДРОБНОСТИ
НА САЙТЕ

БЕЗДТП РФ



ЭККУРСИЯ. ТРЕНИРОВОЧНЫЕ СБОРЫ. ПОВОД ЗАДУМАТЬСЯ О БЕЗОПАСНОСТИ РЕБЁНКА



1 БЕЗОПАСНЫЙ АВТОБУС



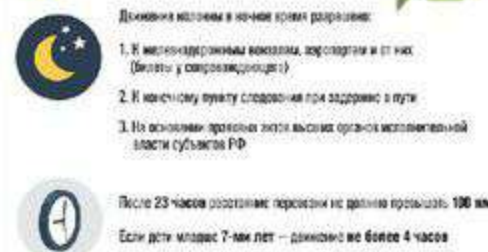
2 ВОДИТЕЛЬ



3 СОПРОВОЖДЕНИЕ



4 МАРШРУТ



УВЕДОМЛЕНИЕ ПОДАЕТСЯ В ТЕРРИТОРИАЛЬНОЕ ПОДРАЗДЕЛЕНИЕ ГОСУДАРСТВЕННОЙ ПОЛИЦИИ ПО МЕСТУ НАЧАЛА ПЕРЕВОЗА НЕ МЕНЕЕ ЧЕМ ЗА 24 ДНЯ



**СТРАТЕГИЯ
РОССИЯ БЕЗ ДТП**
2018-2030

ЭТО НЕ БАЙКИ – ВСЕМ ПОМОГАЮТ СВЕТОВОЗВРАЩАЙКИ

Световозвращающие элементы делают вас более заметными на дороге. Они обладают способностью возвращать луч света от фар обратно к источнику. Поэтому водитель Вас увидит даже в плохо освещённом месте.



Обратил внимание – заметили заранее

Чтобы ваше появление на дороге не стало неприятным сюрпризом, убедитесь, что водитель может вас увидеть издали.

Из-за препятствий не выходи – жизнь береги

Не выходите на дорогу, если рядом находятся крупные объекты, из-за которых вас могут вовремя не заметить.

Важно помнить вам – всегда смотреть по сторонам

Перед тем как перейти дорогу, посмотрите в обоих направлениях.

Не надо торопиться – лучше убедиться

Даже если вы переходите дорогу по пешеходному переходу, не спешите – убедитесь, что автомобиль останавливается и водитель вас пропускает.


Не совмещайте вместе переход и песни!

Перед переходом дороги снимите наушники. Громкая музыка рассеивает внимание – лучше не рисковать.

Не надо бояться, не надо стесняться –

с водителем нужно просто общаться

Простые жесты помогут вам лучше понять друг друга на дороге. Если вы поняли, что вас пропускают – кивните водителю. И не забудьте поблагодарить его в ответ, улыбнувшись или показав открытую ладонь.

Проявите гражданскую позицию, поддержите «Стратегию Ноль» в России.
Поделитесь с друзьями и близкими той информацией, которая показалась вам важной.
Сделайте фотографию и разместите в  **#СТРАТЕГИЯНОЛЬ** и **#РОССИЯБЕЗДТП**



@BESDTP



ПОДРОБНОСТИ
НА САЙТЕ

БЕЗДТП РФ

ДЕТСКОЕ АВТОКРЕСЛО! КАК ВЫБРАТЬ ПРАВИЛЬНО?

Что сказано в Правилах дорожного движения?

1. До 7 лет ребенка перевозить только в автокресле.
2. После 7 лет способ перевозки зависит от роста и веса ребенка (до 150 см необходимо использовать автокресло).
3. На переднем сидении до 12 лет перевозить можно только в автокресле.

Детское автокресло на 70 % снижает риск негативных последствий*



**Как выбрать и правильно использовать детское автокресло?
Выбирайте автокресло, которое соответствует весу вашего ребенка.**



против хода движения



на заднем сидении
автомобиля



ребенок закрепляется
трехточечным ремнем,
проходящим через плечи
ребенка и между ног



как против, так и по ходу
движения, в зависимости
от возраста ребенка.
(до 1 года — только против хода)



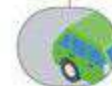
безопаснее
на заднем сидении



ребенок закрепляется ремнями,
которые должны проходить
через плечи и бедра



по ходу движения



безопаснее
на заднем сидении



ребенок закрепляется ремнем
безопасности — штатная лямка
должна проходить через
направляющие на подголовнике
и на нижней части автокресла

ADAC Обществу ADAC не платят за услуги и его услуги.
Способность автокресла снизить риск травматизма ребенка проверяется в аккредитованной лаборатории ADAC.

Проявите гражданскую позицию, поддержите «Стратегию Ноль» в России.
Поделитесь с друзьями и близкими той информацией, которая показалась вам важной.
Сделайте фотографию и разместите в [VK](#) [FB](#) [TG](#) [#СТРАТЕГИЯНОЛЬ](#) и [#РОССИЯБЕЗДТП](#)



ПОДРОБНОСТИ
НА САЙТЕ

БЕЗДТП РФ

ВАШЕМУ РЕБЁНКУ МЕНЬШЕ 8 ЛЕТ? У НЕГО МОЖЕТ БЫТЬ ТУННЕЛЬНОЕ ЗРЕНИЕ!

Проверьте, так ли это, ради его безопасности!

Туннельное зрение – это снижение способности к периферическому обзору.



Ребёнок с туннельным зрением может не увидеть,
что к пешеходному переходу приближается автомобиль!

КАК ОПРЕДЕЛИТЬ ТУННЕЛЬНОЕ ЗРЕНИЕ У РЕБЕНКА?

Если ребёнок не видит игрушки по бокам и не может определить их цвет – это признаки туннельного зрения. Рекомендуется обращение к офтальмологу и неврологу.



НОРМАЛЬНОЕ БОКОВОЕ ЗРЕНИЕ



ОПАСНОЕ ТУННЕЛЬНОЕ ЗРЕНИЕ

При переходе проезжей части обязательно держите ребёнка за руку и первым делом научите разворачиваться и смотреть по сторонам: сначала налево, потом направо, а дойдя до середины дороги – снова направо!

Проявите гражданскую позицию, поддержите «Стратегию Ноль» в России. Поделитесь с друзьями и близкими той информацией, которая показалась вам важной. Сделайте фотографию и разместите в [VK](#) [TG](#) [FB](#) [#СТРАТЕГИЯНОЛЬ](#) и [#РОССИЯБЕЗДТП](#)

БЕЗДТП



ПОДРОБНОСТИ
НА САЙТЕ

БЕЗДТП РФ

КАК НЕ ПОПАСТЬ ПОД МАШИНУ

7 САМЫХ РАСПРОСТРАНЁННЫХ СЛУЧАЕВ И

7 ПРОСТЫХ ПРАВИЛ ЧТОБЫ ЭТОГО ИЗБЕЖАТЬ.



1

Каждый пятый старшеклассник отвлёкнется на посторонние предметы, переходя дорогу.



**СМОТРИ ПО СТОРОНАМ,
А НЕ В ТЕЛЕФОН.**

2

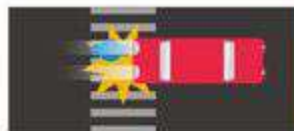
В 81% случаев дети-пешеходы погибают, переходя дорогу в неположенном месте.



Хочется перейти в неположенном месте?
**НЕ ДЕЛАЙ ЭТОГО.
ДОЙДИ ДО ПЕШЕХОДНОГО ПЕРЕХОДА.**

3

В 75% случаев дети-пешеходы погибают в тёмное время суток, между 7 вечера и 7 утра.



**БУДЬ ОСОБЕННО ВНИМАТЕЛЬНЫМ
В ТЁМНОЕ ВРЕМЯ СУТОК. УДОСТОВЕРЬСЯ,
ЧТО ВОДИТЕЛИ ТЕБЯ ВИДЯТ.**

4

Более чем в 20% случаев пешеходы погибают именно на пешеходных переходах.



**ПЕРЕД ПЕШЕХОДНЫМ ПЕРЕХОДОМ ПОСМОТРИ
СНАЧАЛА НАЛЕВО, ПОТОМ НАПРАВО И ЕЩЕ РАЗ
НАЛЕВО. ПРОДОЛЖАЙ СМОТРЕТЬ
ПО СТОРОНАМ, ПЕРЕХОДЯ ДОРОГУ.**

5

Тротуары уменьшают вероятность ДТП с участием пешеходов на 90%.



Всегда ходи по тротуарам и пешеходным дорожкам.
**НЕТ ТРОТУАРА? ИДИ НАВСТРЕЧУ ДВИЖЕНИЮ И
КАК МОЖНО ДАЛЬШЕ ОТ ПРОЕЗЖАЮЩИХ МАШИН.**

6

Почти 100 детей ежегодно попадают под колеса сдающих назад автомобилей.



**БУДЬ ВНИМАТЕЛЕН НА ПАРКОВКАХ
И ПОДЪЕЗДНЫХ ДОРОЖКАХ, ОСТЕРЕГАЙСЯ
СДАЮЩИХ НАЗАД МАШИН.**

7

Более чем 80% смертей пешеходов происходят при столкновении с машинами, движущимися со скоростью 65 км/ч или выше. Менее чем 10% - со скоростью 30 км/ч или ниже.



**ПРИОСТАНАВЛИВАЙСЯ НА КАЖДОЙ ПОЛОСЕ
ДВИЖЕНИЯ, ВСТРЕТЬСЯ ВЗГЛЯДОМ
С ВОДИТЕЛЯМИ.**

КАК НЕ ПОПАСТЬ ПОД МАШИНУ

7 САМЫХ РАСПРОСТРАНЁННЫХ СЛУЧАЕВ И

7 ПРОСТЫХ ПРАВИЛ ЧТОБЫ ЭТОГО ИЗБЕЖАТЬ.



1 Каждый четвёртый старшеклассник отвлекается на посторонние предметы, переходя дорогу.



**СМОТРИ ПО СТОРОНАМ,
А НЕ В ТЕЛЕФОН.**

2 В более 70% случаев дети-пешеходы погибают, переходя дорогу в неположенном месте.



Хочется перейти в неположенном месте?
**НЕ ДЕЛАЙ ЭТОГО.
ДОЙДИ ДО ПЕШЕХОДНОГО ПЕРЕХОДА.**

3 В 75% случаев дети-пешеходы погибают в тёмное время суток, между 7 вечера и 7 утра.



**БУДЬ ОСОБЕННО ВНИМАТЕЛЬНЫМ
В ТЁМНОЕ ВРЕМЯ СУТОК. УДОСТОВЕРЬСЯ,
ЧТО ВОДИТЕЛИ ТЕБЯ ВИДЯТ.**

4 В одном из шести случаев пешеходы погибают именно на пешеходных переходах.



**ПЕРЕД ПЕШЕХОДНЫМ ПЕРЕХОДОМ ПОСМОТРИ
СНАЧАЛА НАЛЕВО, ПОТОМ НАПРАВО И ЕЩЕ РАЗ
НАЛЕВО. ПРОДОЛЖАЙ СМОТРЕТЬ
ПО СТОРОНАМ, ПЕРЕХОДЯ ДОРОГУ.**

5 Тротуары уменьшают вероятность ДТП с участием пешеходов на 90%.



Всегда ходи по тротуарам и пешеходным дорожкам.
**НЕУ ТРОТУАРА? ИДИ НАВСТРЕЧУ ДВИЖЕНИЮ И
КАК МОЖНО ДАЛЬШЕ ОТ ПРОЕЗЖАЮЩИХ МАШИН.**

6 Каждый месяц 7 детей в возрасте до 5 лет погибают под колёсами идущих назад автомобилей.



**БУДЬ ВНИМАТЕЛЕН НА ПАРКОВКАХ
И ПОДЪЕЗДНЫХ ДОРОЖКАХ, ОСТЕРЕГАЙСЯ
СДАЮЩИХ НАЗАД МАШИН.**

7 Более чем 80% смертей пешеходов происходят при столкновении с машинами, движущимися со скоростью 66 км/ч или выше. Менее чем 10% - со скоростью 30 км/ч или ниже.



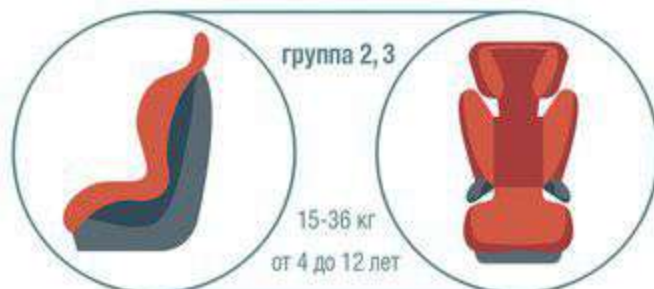
**ПРИОСТАНАВЛИВАЙСЯ НА КАЖДОЙ ПОЛОСЕ
ДВИЖЕНИЯ, ВСТРЕТЬСЯ ВЗГЛЯДОМ
С ВОДИТЕЛЯМИ.**

SAFE
KIDS
WORLDWIDE

Партнерская программа

FedEx

Классификация Детских Удерживающих Устройств



 Главный недостаток бустера - отсутствие боковой защиты. В случае ДТП тяжесть травм возрастает во множество раз.

БЕЗДТП РФ

Лучше применять автокресла с боковой поддержкой и внутренним каркасом безопасности, соответствующие международным стандартам (Европейский стандарт безопасности – ECE R44/03 или ECE R44/04)



**СТРАТЕГИЯ
РОССИЯ БЕЗ ДТП
2018-2030**



КРЕСЛО или РЕМЕНЬ

КАКОЙ РОСТ У ВАШЕГО РЕБЕНКА?

**НИЖЕ 150 CM —
ДЕТСКОЕ АВТОКРЕСЛО**

ПДД: до 7 лет ребёнка перевозить только в автокресле

**ПОЛЬЗУЙТЕСЬ
АВТОКРЕСЛОМ ПРАВИЛЬНО!**



Установите автокресло в соответствии с инструкцией.



Проверьте, что ребёнок пристегнут.



Если автокресло установлено на переднем сиденье, отклоните подголовник безопасности.

150



**ВЫШЕ 150 CM —
РЕМНИ БЕЗОПАСНОСТИ**

ПДД: после 7 лет способ перевозки зависит от роста и веса ребёнка

**ОБЯЗАТЕЛЬНО ПРИСТЕГИВАЙТЕСЬ
В ТРАНСПОРТЕ:**



Личный автомобиль



Такси



Экспрессный автобус



Автобус международного/междугородного следования

Проявите гражданскую позицию, поддержите «Стратегию Ноль» в России. Поделитесь с друзьями и близкими той информацией, которая показалась вам важной. Сделайте фотографию и разместите в [VK](#) [FB](#) [TG](#) [#СТРАТЕГИЯНОЛЬ](#) и [#РОССИЯБЕЗДТП](#)



ПОДРОБНОСТИ
НА САЙТЕ

БЕЗДТП РФ

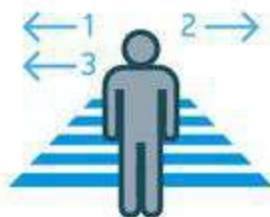
ПЕШЕХОД

Правила созданы, чтобы их соблюдать.
Пешеходы должны переходить дорогу по пешеходным переходам, в том числе по подземным и надземным, а при их отсутствии — на перекрестках по линии тротуаров или обочин.

ПРАВИЛА ДОРОЖНОГО ДВИЖЕНИЯ

П. 4.5. На нерегулируемых пешеходных переходах пешеходы могут выходить на проезжую часть (тротуар, путь) после того, как оценит расстояние до приближающегося транспортного средства, его скорость и убедится, что переход будет для них безопасен.

Как не попасть под машину



На переходе пешеход обязан убедиться в собственной безопасности. Сначала он должен посмотреть налево, затем направо и еще раз налево, убедиться, что ему уступает дорогу, и только потом выходить на переход.



Видимость пешехода в темное время суток

Ближний свет фар позволяет водителю увидеть пешехода на дороге на расстоянии 25-50 метров. Если пешеход применяет световозвращатель, то расстояние увеличивается до 150-200 метров. При дальнем свете фар дистанция, на которой пешеход со световозвращателем виден, увеличивается до 350 метров.



Какие бывают световозвращатели

- Шилеты
- Браслеты
- Брелоки, значки
- Наклейки, термонаклейки

П. 4.1. При переходе дороги и движении по обочинам или краю проезжей части в темное время суток или в условиях недостаточной видимости пешеходам рекомендуется, а вне населенных пунктов пешеходы обязаны иметь при себе предметы со световозвращающими элементами и обеспечивать видимость этих предметов водителями транспортных средств.

#ПО_ПРАВИЛАМ



БЕЗДТП РФ

ПЕШЕХОДЫ, ДВИГАЙТЕСЬ #НАВСТРЕЧУБЕЗОПАСНОСТИ!



ПЕШЕХОДНЫЙ ПЕРЕХОД

Переходите дорогу по пешеходным переходам.

На регулируемом переходе дождитесь разрешающего сигнала светофора и подождите 2-3 секунды.

Не выходите на переход, если разрешающий сигнал светофора мигает.

На нерегулируемом переходе убедитесь в отсутствии угрозы – посмотрите налево, затем направо и еще раз налево.

Увидев, что автомобили остановились и уступают дорогу, вы можете выходить на переход.

Не задерживайтесь на переходе.



СЛЕПЫЕ ЗОНЫ

Убедитесь, что припаркованное или остановившееся перед вами транспортное средство не скрывает от вас автомобиль, движущийся по соседней полосе.

2



ДВИЖЕНИЕ ПО ОБОЧИНЕ

Если нет тротуаров, пешеходных и велосипедных дорожек или обочины, вы можете двигаться по велосипедной дорожке или идти в один ряд по краю проезжей части навстречу движению транспортных средств.

Но! Если вы видите рядом с собой мотоцикл, мопед или велосипед, то необходимо следовать по ходу движения транспортных средств.



Пешеход должен двигаться по тротуару, пешеходным или велосипедным дорожкам, а при их отсутствии – по обочине.



При отсутствии в зоне видимости перехода или перекрестка разрешается переходить дорогу под знаком уступки и краю проезжей части на участках без разделительной полосы и ограждений там, где она дорожно просматривается в обе стороны.

ИСПОЛЬЗУЙТЕ СВЕТОВОЗВРАЩАЮЩИЕ ЭЛЕМЕНТЫ



На одежде



На детских колясках



На сумках и рюкзаках



Федеральная целевая программа
«Повышение безопасности дорожного движения в 2013-2020 годах»



БЕЗДТП РФ

6 ПРОСТЫХ ПРАВИЛ БЕЗОПАСНОГО ПЕРЕХОДА ДЛЯ ДЕТЕЙ



Чтоб дорогу перейти, нужно переход найти

Объясните ребёнку, что переходить дорогу можно только при полной остановке автомобиля перед пешеходным переходом.



Не надо стесняться — с водителем нужно просто общаться

Не забудьте поблагодарить водителя, улыбнувшись или показав открытую ладонь.



Крайне обязательно вести себя внимательно

Но секрет, что зимой видимость ухудшается. А значит детям важно правильно вести себя на дороге и быть особенно внимательными.



Это не байки – всем помогают световозвращайки

Не забывайте про световозвращающие элементы. Их наличие на одежде значительно повышает уровень безопасности.



Чтоб не поскользнуться, нужно правильно обуться

В самое «скользкое» время года важно правильно выбирать детскую обувь. Её подошва должна быть толстой и рифленой.



На дороге малышам нужна помощь пап и мам

Детям в возрасте до 10 лет не рекомендуется находиться на улице без сопровождения взрослого.



ПОДРОБНОСТИ
НА САЙТЕ

БЕЗДТП РФ



ПРОЕЗД ВБЛИЗИ ОБРАЗОВАТЕЛЬНЫХ ОРГАНИЗАЦИЙ. ОСТОРОЖНО, ДЕТИ!



8 ДОРОЖНЫХ ПРИМЕТ ПЕРЕД ОБРАЗОВАТЕЛЬНЫМИ ОРГАНИЗАЦИЯМИ:

- 1 Искусственные неровности, а также дорожный знак 5.20 «Искусственные неровности»
- 2 Желтые мигающие светофоры
- 3 Дорожные знаки 5.19.1 и 5.19.2 «Пешеходный переход»
- 4 Пешеходные ограждения
- 5 Дорожный знак 3.24 «Ограничение максимальной скорости»
- 6 Искусственное освещение (фонари)
- 7 Разметка пешеходного перехода
- 8 Дорожный знак 1.23 «Дети», а также повторный знак «Дети» с табличкой, обозначающей протяженность зоны

КАК ДОЛЖЕН ВЕСТИ СЕБЯ ВОДИТЕЛЬ, ПРИБЛИЖАЯСЬ К ОБРАЗОВАТЕЛЬНОЙ ОРГАНИЗАЦИИ:



Приближаясь к образовательной организации, снижайте скорость заранее.



Будьте внимательны, следите за передвижением детей, любой из них может выбежать на дорогу.



Соблюдайте безопасную скорость, чтобы вы могли в случае возникновения экстренной ситуации быстро остановиться.



В темное время суток будьте особенно внимательны. Не все пешеходы могут быть заметны для водителя.



ПОДРОБНОСТИ
НА САЙТЕ

БЕЗДТМ РФ

РЕМНИ БЕЗОПАСНОСТИ – ВЕСКИЙ ПОВОД ПРИСТЕГНУТЬСЯ!

Что сказано в Правилах дорожного движения?

5.1 ОБЯЗАННОСТИ ПАССАЖИРА

Пристегиваться штатным ремнем безопасности – прямая обязанность пассажира, как участника дорожного движения.



Простые правила использования ремня безопасности

Ремень должен располагаться вдоль груди, ближе к шее.

Нижняя часть ремня удерживает таз, поэтому ремень должен опоясывать бедра.



Застегнув ремень – обязательно натяните его.

Ремень необходимо расположить как можно ближе к телу.

Не стоит доверять свою жизнь водителю, если в его транспортном средстве нет штатных ремней безопасности!

Необходимо пристегиваться:



Личный автомобиль



Такси



Экскурсионный автобус



Автобус междугородного/международного следования

Проявите гражданскую позицию, поддержите «Стратегию Ноль» в России. Поделитесь с друзьями и близкими той информацией, которая показалась вам важной. Сделайте фотографию и разместите в [VK](#) [FB](#) [#СТРАТЕГИЯНОЛЬ](#) и [#РОССИЯБЕЗДТП](#)



ПОДРОБНОСТИ
НА САЙТЕ

БЕЗДТП РФ

РЕМНИ БЕЗОПАСНОСТИ

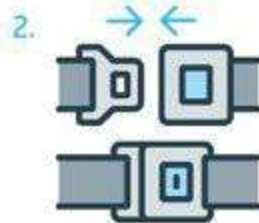
Правила созданы, чтобы их соблюдать.
Водитель обязан быть пристегнутым и не перевозить пассажиров, не пристегнутых ремнями.

Правила дорожного движения:
П. 2.1.2. При движении на транспортном средстве, оборудованном ремнями безопасности, водитель обязан быть пристегнутым и не перевозить пассажиров, не пристегнутых ремнями.

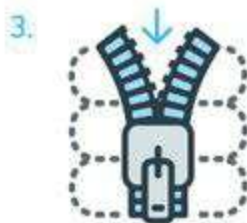
Действия водителя и пассажира с ремнями безопасности



Отрегулируйте ремень безопасности по высоте. Ремень должен располагаться четко посередине плеча — так он не позволит выскользнуть и не задушит.



Проверьте исправность замка. Для этого застегните ремень, проверьте, что дернит, расстегните и снова застегните.



Расположите ремень безопасности близко к телу. Если на вас теплая одежда, ее лучше расстегнуть. Если есть острые предметы в карманах — их желательно убрать.

На небольших скоростях люди получают больше травм



70% пострадавших в ДТП, не пристегнутых ремнями безопасности, двигались со скоростью менее 50 км/ч.

Ремни безопасности снижают риск гибели людей

При боковом столкновении

в 1,8 раза

При фронтальном столкновении

в 2,5 раз

При опрокидывании

в 5 раз

#ПО_ПРАВИЛАМ



БЕЗДТП РФ

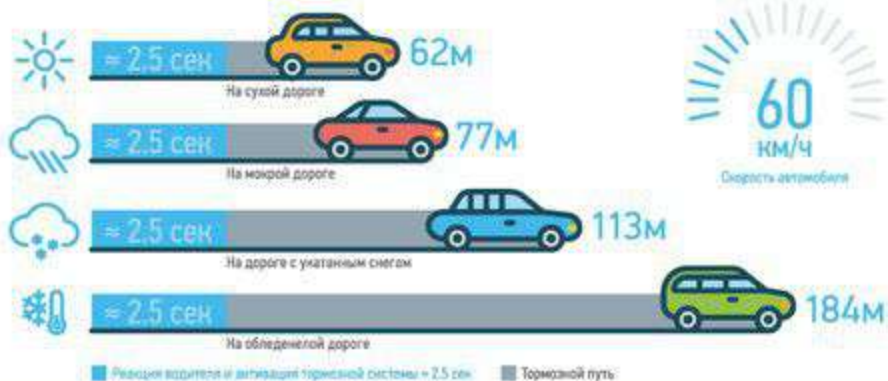
СКОРОСТЬ

Правила созданы, чтобы их соблюдать.
Скорость должна быть такой, чтобы избежать
опасной ситуации на дороге.

ПРАВИЛА ДОРОЖНОГО ДВИЖЕНИЯ:

П. 10.1. Водитель должен вести транспортное средство со скоростью, не превышающей установленного ограничения, учитывая при этом интенсивность движения, особенности и состояние транспортного средства и груза, дорожные и метеорологические условия, в частности, видимость в направлении движения. Скорость должна обеспечивать водителю возможность постоянного контроля за движением транспортного средства для выполнения требований ПДД. При возникновении опасности для движения, которую водитель в состоянии обнаружить, он должен принять возможные меры к снижению скорости вплоть до остановки транспортного средства.

Длина остановочного пути автомобиля



Вероятность ДТП с пешеходом



В городских условиях превышение скорости на 10-20 км/ч от установленного скоростного режима приводит к почти 100% вероятности трагического исхода в ДТП с пешеходом.

Статистика ДТП из-за превышения установленной скорости движения в 2014 году

Общее количество ДТП

8532

Повибли

2094

Рачево

11706

#ПО_ПРАВИЛАМ



БЕЗДТП РФ



СЛОВАРЬ БЕЗОПАСНОГО ПЕРЕХОДА

Пешеход, при переходе дороги
используй сигналы коммуникации
с водителем.

ПРЕЖДЕ ЧЕМ ПЕРЕЙТИ ДОРОГУ:

- 1 найди контакт с водителем;
- 2 используй жесты;
- 3 используй одновременно не менее двух сигналов коммуникации.

СИГНАЛЫ КОММУНИКАЦИИ:

ШКАЛА ПОНИМАНИЯ



ПОДРОБНОСТИ
НА САЙТЕ

БЕЗДТП РФ

ВЕЛОСИПЕДИСТЫ, ДВИГАЙТЕСЬ #НАВСТРЕЧУБЕЗОПАСНОСТИ!



УСОВЕРШЕНСТВУЙТЕ СВОЙ ТРАНСПОРТ И СВОЮ ЭКИПИРОВКУ

Установите белую фару спереди, красный фонарь или катафот – сзади, оранжевые катафоты – на педали и спицы.

Используйте защитную экипировку и средства пассивной защиты: шлем, наколенники, перчатки, налокотники, светоотражающие элементы.

ОБРАЩАЙТЕ ВНИМАНИЕ НА ЗНАКИ!



Велосипедная дорожка



Движение на велосипедах запрещено



2



БУДЬТЕ ПРЕДСКАЗУЕМЫ – ПОДАВАЙТЕ СИГНАЛЫ

Остановка: поднятая вверх рука.

Поворот или перестроение направо: вытянутая прямая правая рука в сторону либо вытянутая в сторону и согнутая в локте левая.

Поворот или перестроение налево: вытянутая прямая левая рука в сторону либо вытянутая в сторону и согнутая в локте правая.

3



ПЕРЕХОДИТЕ, А НЕ ПЕРЕЕЗЖАЙТЕ!

Перед переходом проезжей части по пешеходному переходу спешитесь с велосипеда. Посмотрите налево, затем направо и еще раз налево, убедитесь, что уступают дорогу, и только потом выходите на переход, ведя велосипед рядом с собой.



Движение велосипедистов в возрасте от 7 до 14 лет запрещено по тротуарам, пешеходным, велосипедным и пешеходным улицам, дорожкам, в тоннелях и подземных пешеходных переходах.

С 14 лет по велосипедной, велосипедно-дорожечной или полосе для велосипедистов, если полоса и дорожка отсутствуют, по тротуару вдоль тротуарной части или обочины. Если отсутствуют все перечисленные, то – по проезду или пешеходной дорожке.



Возрастную велосипедисту запрещено перевозить детей до 7 лет на специально оборудованных местах, позволяющих грузу дожиматься по длине или ширине.

Велосипедисту нельзя двигаться по автомагистралям, пользоваться мобильными телефонами без гарнитуры, ехать на велосипеде и не держась за руль хотя бы одной рукой, ловить мячи, камни или разбрасываться на дороге; стрелять из пневматического или ко дробового, пневматического или другого вида оружия в любом направлении.

Федеральная целевая программа
«Повышение безопасности дорожного движения в 2013-2020 годах»



БЕЗДТП РФ

ВОДИТЕЛИ, ДВИГАЙТЕСЬ #НАВСТРЕЧУБЕЗОПАСНОСТИ!

1



ОЦЕНИВАЙТЕ СИТУАЦИЮ

Всегда контролируйте ситуацию вокруг себя с помощью боковых зеркал и зеркал заднего вида.

2



БУДЬТЕ БДИТЕЛЬНЫ

Пешеходы могут появиться внезапно как на пешеходных переходах, так и в иных местах на проезжей части. Всегда оставайтесь предельно внимательными!

3



ТОРМОЗИТЕ ЗАРАНЕЕ

Приближаясь к нерегулируемому пешеходному переходу, вы должны быть особенно осторожны: здесь пешеходы имеют приоритет, и вы обязаны уступить им дорогу. Соблюдайте скоростной режим и притормаживайте заранее. Пешеходы могут появиться неожиданно, например, выйти из-за припаркованного у обочины автомобиля.

ДЛИНА ОСТАНОВОЧНОГО ПУТИ АВТОМОБИЛЯ ПРИ СКОРОСТИ 60 КМ/Ч:



На дороге необходимо выбирать скоростной режим исходя из интенсивности движения, технического состояния автомобиля, дорожных и метеорологических условий.



НЕ САДИТЕСЬ ЗА РУЛЬ В СОСТОЯНИИ ОПЬЯНЕНИЯ



Федеральная целевая программа «Повышение безопасности дорожного движения в 2013-2020 годах»



БЕЗДТП РФ